



BEDIENUNGSANLEITUNG - PENTA WAVE - 1 QUICK LOCK TÜR

||||| Inhalt

1. Öffnen der Front des Penta Wave Systems p. 1
2. Schließen der Front des Penta Wave Systems p. 3
3. Öffnen der Rückseite des Penta Wave Systems p. 5
4. Schließen der Rückseite des Penta Wave Systems p. 7





1. Öffnen der Front des Penta Wave Systems

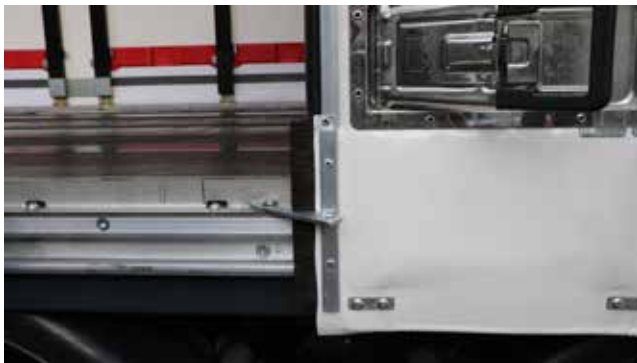
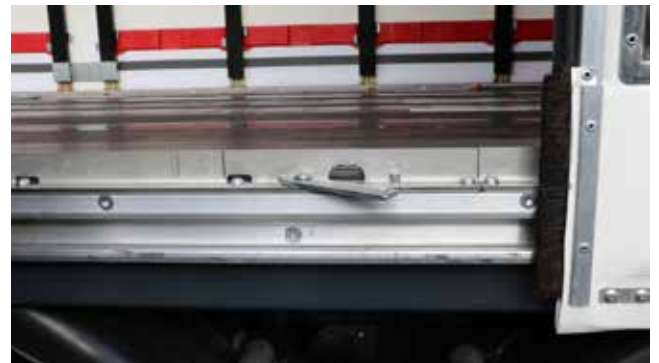
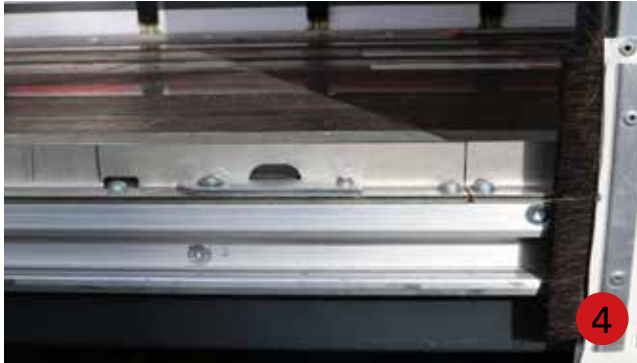
1. Entriegelung des Türverschlusses durch Eindrücken der Sicherungsklappe.
2. Ziehe den Handgriff nach vorne um die Tür zu öffnen; das Hakenprofil kann jetzt ausgeklinkt werden.
3. Das System aufziehen bzw. aufschieben.





Öffnen der Front des Penta Wave Systems

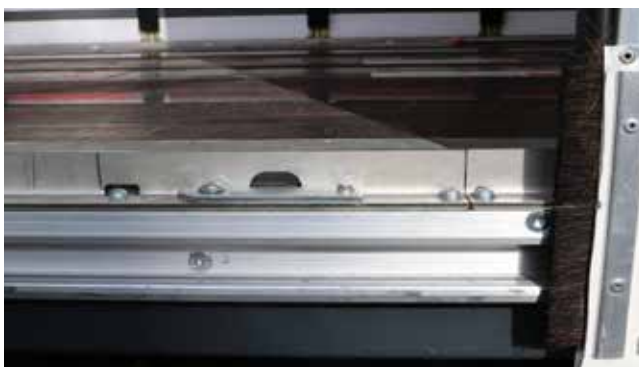
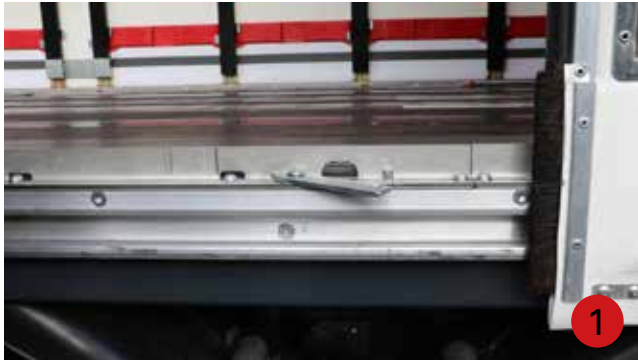
- Die Türstopper wie nachfolgend ausklappen um das System offen zu halten.





2. Schließen der Front des Penta Wave Systems

1. Öffne das System ein wenig mehr und schiebe die Türstopper nach innen, wie nachfolgend.
2. Ziehe das System zu.





Schließen der Front des Penta Wave Systems

3. Hakenprofil der Quick Lock Tür hinter der vorderen Eckrunge einhaken.
4. Türverriegelung schließen durch Zudrücken des Handgriffs.





3. Öffnen der Rückseite des Penta Wave Systems

1. Ratsche entriegeln.
2. Spannröhre herausheben.
3. Endrunga durch Zug am roten Kabel entriegeln.



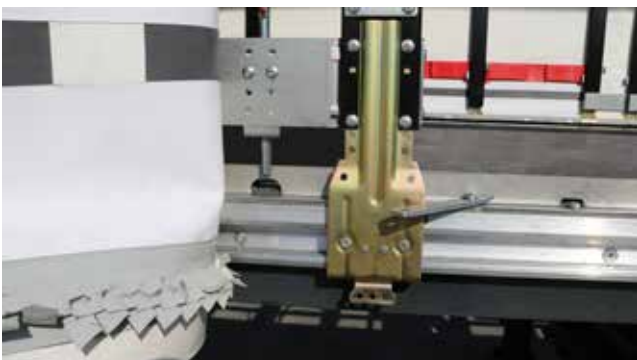
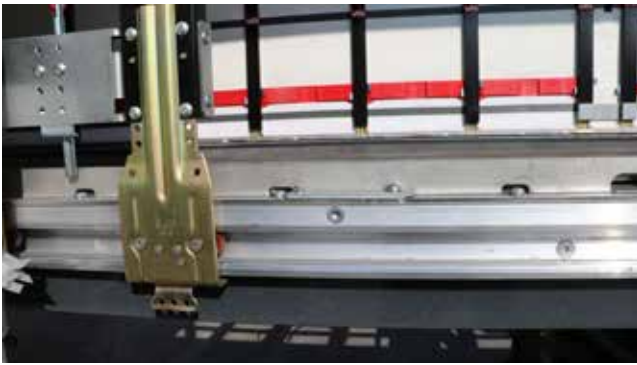


Öffnen der Rückseite des Penta Wave Systems

4. Schiebe das System offen.



5. Die Türstopper wie nachfolgend ausklappen um das System offen zu halten.

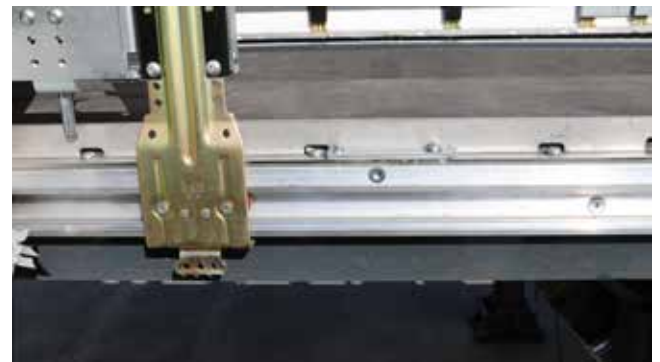


5



4. Schließen der Rückseite des Penta Wave Systems

1. Öffne das System ein wenig mehr und schiebe die Türstopper nach innen, wie nachfolgend.
2. Schließ das System bis die Endrunge verriegelt.
3. Steck das Spannrohr im Spanner und Plane spannen.





Schließen der Rückseite des Penta Wave Systems



Effortless and safe access to heavy cargo

