



GEBRUIKSHANDLEIDING PENTA WAVE AXCES



||||| Inhoud

1. Openen van de Penta Wave Axces aan de voorzijde p. 1
2. Sluiten van de Penta Wave Axces aan de voorzijde p. 5
3. Openen van de Penta Wave Axces aan de achterzijde p. 8
4. Sluiten van de Penta Wave Axces aan de achterzijde p. 12





1. Het openen van de Penta Wave Axces aan de voorzijde

1. Open de gespen van de banden en maak de haken los van het chassis.





Het openen van de Penta Wave Axces aan de voorzijde

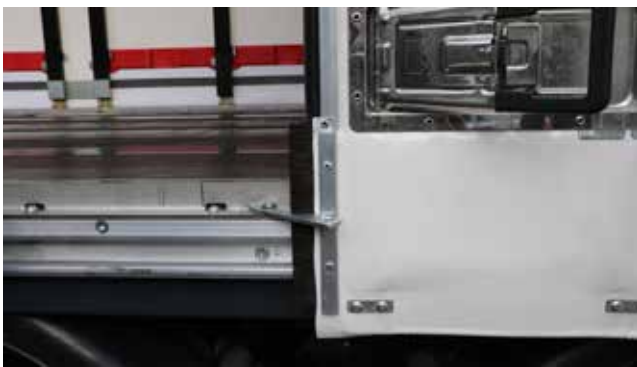
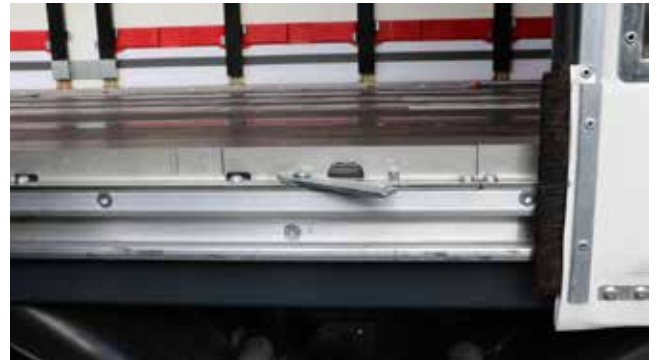
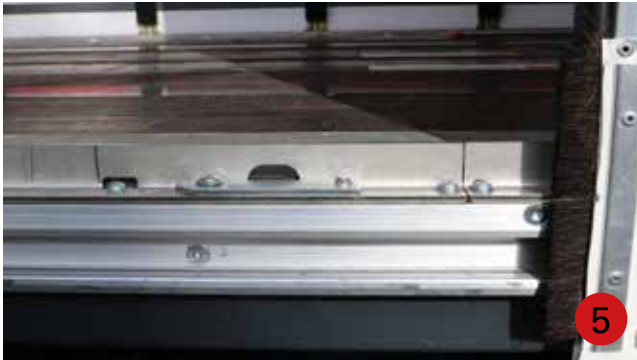
2. Ontgrendel het slot van de deur d.m.v. het indrukken van het veiligheidsklepje.
3. Trek het slot naar de voorzijde van de wagen om de deur te openen. Bij het naar voor trekken van het slot, zal het haakprofiel loshaken.
4. Trek of duw het systeem open.





Het openen van de Penta Wave Axces aan de voorzijde

5. Duw het systeem voorbij de deurstopper, klap de deurstopper uit op onderstaande manier om het systeem geopend te houden.





Het openen van de Penta Wave Axces aan de voorzijde

6. Open de achterdeuren.



7. Pomp het dak omhoog.



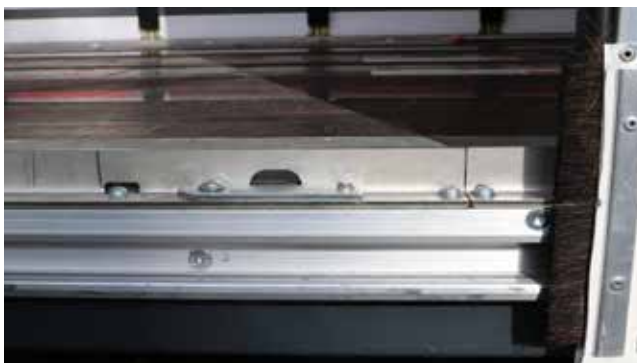
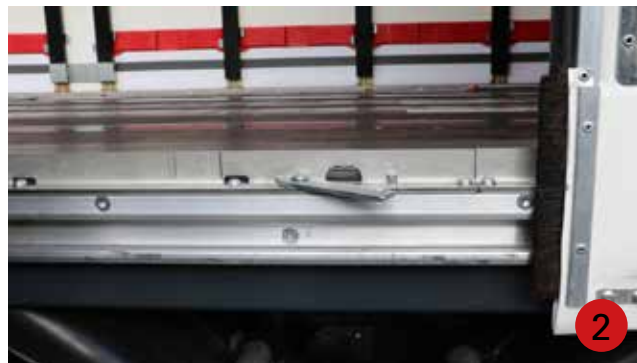


2. Het sluiten van de Penta Wave Axces aan de voorzijde

1. Laat het dak zakken.



2. Duw het systeem een beetje verder open en klap de deurstopper naar binnen op de onderstaande manier.
3. Trek het systeem dicht.





Het sluiten van de Penta Wave Axces aan de voorzijde

4. Haak het haakprofiel van de Quick Lock deur achter de voorstijl. Zorg ervoor dat de haak over zijn volledige lengte achter de voorstijl haakt.
5. Druk het slot van de deur dicht.



6. Haak de banden terug achter het chassis, trek ze aan en sluit de gespen.





Het sluiten van de Penta Wave Axces aan de voorzijde



7. Sluit de achterdeuren.





3. Het openen van de Penta Wave Axces aan de achterzijde

1. Open de gespen van de banden en maak de haken los van het chassis.





Het openen van de Penta Wave Axces aan de achterzijde

2. Ontgrendel de ratel.
3. Til de opspanbuis uit de ratel.
4. Ontgrendel de eindrong met de rode kabel.



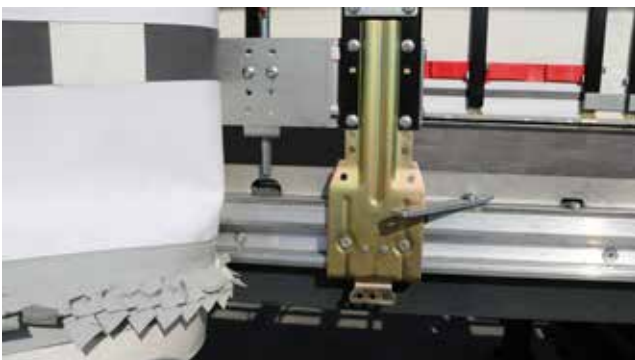
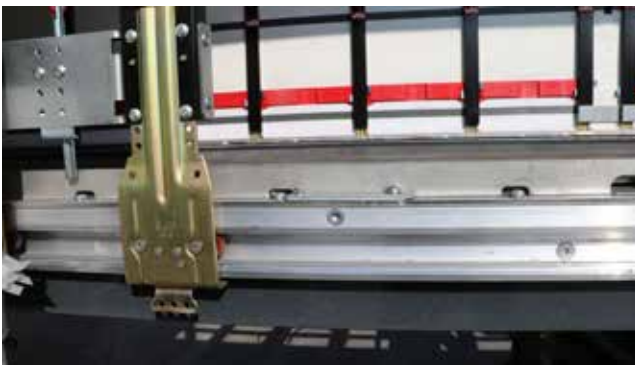


Het openen van de Penta Wave Axces aan de achterzijde

5. Duw het systeem open.



6. Klap de deurstopper naar buiten op de onderstaande manier.



6



Het openen van de Penta Wave Axces aan de achterzijde

7. Open de achterdeuren.



8. Pomp het dak omhoog.



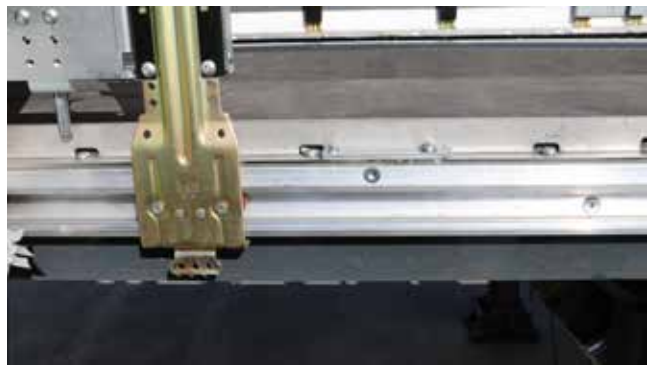


4. Het sluiten van de Penta Wave Axces aan de achterzijde

1. Laat het dak zakken.



2. Duw het systeem een beetje verder open en klap de deurstopper naar binnen op onderstaande manier.





Het sluiten van de Penta Wave Axces aan de achterzijde

3. Trek het systeem dicht tot de eindrong vergrendelt.
4. Steek de opspanbuis in de ratel en span op. Zorg ervoor dat het zeil bovenaan achter de afdichtribber zit.





Het sluiten van de Penta Wave Axces aan de achterzijde

5. Haak de banden terug achter het chassis, trek ze aan en sluit de gespen.





Het sluiten van de Penta Wave Axces aan de achterzijde

6. Sluit de achterdeuren.



When Penta & Axces meet:
endless product combinations

